

# HITOS+ MEMORIA 2021

**SJD**

**Sant Joan de Déu**  
Serveis Socials · Barcelona



Orden Hospitalaria de  
**San Juan de Dios**  
Provincia de España

[www.sjdserveissocials-bcn.org](http://www.sjdserveissocials-bcn.org)

[@SJD\\_SS\\_Bcn](https://twitter.com/SJD_SS_Bcn)

[@sjdserveissocials](https://www.instagram.com/sjdserveissocials) #unhogarunavida [in](https://www.linkedin.com/company/sjd-serveis-socials-barcelona) SJD Serveis Socials Barcelona

En Sant Joan de Déu Serveis Socials – Barcelona creamos oportunidades para que personas y familias que no tienen hogar puedan vivir con dignidad, con el compromiso de acompañarlas de forma integral y de acuerdo con la misión de la Orden y el carisma de San Juan de Dios para contribuir así a una sociedad más justa.

En 2021 hemos continuado construyendo alianzas porque cooperando tenemos una mejor capacidad de respuesta a las necesidades y expectativas de las personas que atendemos.

**Acompañamos a personas que no tienen hogar... Creamos oportunidades para una vida digna.**

# HACEMOS+

QUE LAS PERSONAS EN SITUACIÓN DE SINHOGARISMO ENCUENTREN UNA SOLUCIÓN AJUSTADA A SUS NECESIDADES



## Seguimos apostando por una atención con perspectiva de género

Iniciamos el proyecto Vesta para atender a mujeres con hijos e hijas a cargo.



**VESTA**  
Projecte d'acompanyament a dones amb infants a càrrec i en situació de sensellar al Besòs



## Las personas atendidas están en el centro de nuestro acompañamiento

- > Nos mantenemos por encima de las **1.000** personas atendidas al año, con **1.010** personas acompañadas tanto en recursos residenciales como en otros servicios.
- > Todos los días atendemos a **463** personas.
- > **51** atenciones del equipo SAER (Servicio de Atención Espiritual y Religiosa). Ha participado un **9,8%** de las personas con acceso al servicio.
- > De media, el **66%** de las personas atendidas en cada recurso alcanza sus objetivos personales: encontrar un trabajo, disponer de una vivienda segura, conseguir la gestión de una prestación.
- > Estamos **241.6** días de media junto a cada persona en los centros residenciales.
- > Gestionamos **113** viviendas, donde viven **185** personas.  
↑ **48.7% la oferta residencial.**

↑ **la oferta residencial con la puesta en marcha del proyecto Vesta.**



## Atendemos a personas en situación de vulnerabilidad y exclusión residencial

Hemos atendido a **1.010** personas. En los últimos 5 años hemos duplicado el número de personas atendidas.

- > **81%** son hombres
- > **19%** son mujeres
- > **35%** mayores de 50 años
- > **35%** de nacionalidad española
- > **10%** comunitaria
- > **53%** extracomunitaria
- > **7%** en situación administrativa irregular

**Un 59% de las personas atendidas presenta algún grado de discapacidad.**

**Un 44% tiene algún problema de salud mental.**



## Trabajamos en red para que todas las personas que puedan trabajar tengan un trabajo digno

- > El **30%** de las personas atendidas finalizó el acompañamiento con trabajo.
- > El **23%** de las personas que accedió a nuestros recursos lo hizo con trabajo.  
↓ **6%**.

**Gracias a:** Actua Cooperativa, AEBALL, Assis, Barcelona Activa, Bayt al Thaqafa, BNI Barcelona, CEAR, CEPAIM, CLECE, Condis, Cooperativa LHENBICI, Crit ETT, DRE-CERA, EICA, El Llindar, escuela de Nuevas Oportunidades, Engrunes, Entitat Recollim, Equipo de Asesoramiento Laboral (EAL), EU-LEN, EUROFIRMS, FECETC (Federación de Centro Especiales de Trabajo de Cataluña), Feina amb Cor de Càritas, FICAT, Francesc Palau, Fundación ABD (Acción, Bienestar y Desarrollo), Fundación Adecco, Fundación AMIC, Fundación ARED, Fundación AREP, Fundación Cares, Fundación d'Atenció a la Dependència de Sant Joan de Déu (FAD), Fundación DAU, Fundación ECOM, Fundación Femarec, Fundación Formació i Treball (D'Ins), Fundación INVIA, Fundación IRES, Fundación Joia, Fundación Mambré, Fundación Portolà, Fundación Salut i Comunitat, Fundesplai, Gramelpuls, GremiBaix, Grup Integra, Hospital Sant Joan de Déu, Ilunion CET, IMPO Badalona, Impulsem, Intecserveis, Intermèdia, Manscoop, Mansol, MCL, Médicos del Mundo, Norauto, Ocupació Poble Sec, Programa Incorpora, Promoción económica El Part de Llobregat, Promoción económica Esplugues de Llobregat, SAIER, Salut Mental Gràcia, Servei Solidari, SOC, Sodexo, Solidança, SUARA, SURT, URBACET, Xarxa Laboral del Casc Antic, Xarxa Xaloc y YMCA.



## Los ingresos económicos son una herramienta básica para conseguir la autonomía de las personas

- > El **80%** de las personas finaliza su proceso de acompañamiento con ingresos económicos.
- > El **50%** de éstas por medio de prestaciones económicas.

**Disponer de ingresos económicos es fundamental para el desarrollo de los proyectos vitales y para mejorar la autonomía y la autodeterminación.**



## El acceso a una vivienda digna es un derecho

- > El **68%** de las personas logra mejorar su situación residencial.
- > El **43%** de éstas lo hace accediendo a un espacio residencial propio.

Gracias a la alianza con:



# HACEMOS+

HACEMOS VISIBLES LAS HISTORIAS DE VIDA DETRÁS LAS CIFRAS

**Elena**, con 55 años, ha vivido siempre sin un domicilio estable y salubre. Después de pasar poco más de un año en el Centro Residencial de Inclusión Hort de la Vila ha conseguido trabajo en el sector de la limpieza y ha podido acceder al programa de vivienda Llars. Volver a tener un trabajo le ha ayudado a mejorar la autoestima, recuperar los hábitos, mejorar la salud mental y recuperar los vínculos familiares.

En tan sólo dos meses viviendo en un piso, **Eduard** ha recuperado el contacto con la familia. Su hija le ayuda con las tareas del hogar, le acompaña al médico, le lleva con sus amigos y, sobre todo, ha recuperado el calor de sus seres queridos.

**Najat** y sus hijos han conseguido estabilidad accediendo al programa Vesta que les permite tener una vivienda digna desde la que construir su futuro. En 3 meses han notado ya cambios: mejora de la salud física y mental, y mejora del rendimiento escolar.

**Jaume** llevaba 20 años viviendo en una barraca. Con 65 años ha accedido a los pisos de inclusión y ahora, después de adaptarse al ruido y ritmo de la ciudad, y con el cobro de una prestación no contributiva, puede descansar y dejar de sufrir por su salud. Se ha centrado en cuidar una colonia de gatos y en realizar las gestiones administrativas necesarias para que se ocupen las organizaciones pertinentes.

\* Las historias detalladas son reales, aunque los nombres se hayan cambiado para preservar la intimidad de las personas



# HACEMOS+

PROGRAMAS A MEDIDA. **463** PERSONAS ATENDIDAS CADA DÍA EN **10** PROGRAMAS, **393** PERSONAS DE ELLAS EN PROGRAMAS RESIDENCIALES

## HACEMOS+ PROGRAMAS DE VIVIENDA



### Housing First - Llars

Viviendas individuales para personas con patologías de salud vinculadas a problemáticas de salud mental y adicciones derivadas, en muchas ocasiones, de largas trayectorias de vida en la calle, que requieren de un tiempo prolongado y un soporte continuado para conseguir su proceso de recuperación personal.



### Primer la Llar

Programa de larga estancia para personas que han sufrido una situación crónica y severa de calle, a menudo con problemas de salud mental y adicciones. Es un programa del Ayuntamiento de Barcelona que cogestionamos.

**Continuamos incrementando las viviendas individuales y fomentando la autonomía.**



### Insula

Vivienda social dirigida a personas solas y familias, con un acompañamiento social flexible y adaptado a las necesidades.

Impulsado con Cáritas Diocesana de Barcelona, Fundació Mambré, y Fundació Formació i Treball.

[www.insula.cat](http://www.insula.cat)

## HACEMOS+ CENTROS RESIDENCIALES Y OTROS PROGRAMAS



### Hort de la Vila

Centro residencial de inclusión dirigido a personas con necesidades socioeducativas. Concertado con el Ayuntamiento de Barcelona.

**Se mantienen 14 plazas para atender específicamente a personas con sintomatología COVID, donde atendimos a un total de 258 personas.**



### Creu dels Molers

Centro residencial de inclusión donde se trabaja especialmente para la inserción laboral. Concertado con el Ayuntamiento de Barcelona.

**En 2021 celebra su 10º Aniversario.**



### La Llabor

Centro residencial de inclusión para atender específicamente a mujeres en situación de sinhogarismo, muchas de las cuales han sufrido violencia de género.

Concertado con el Ayuntamiento de Barcelona. Cuenta con la colaboración de la Fundación ARED.

**Apostamos por la complementariedad de modelos de atención para dar respuesta a las diferentes necesidades de las personas en situación de sinhogarismo.**



### Vesta

Vivienda social dirigida a mujeres con niños y niñas a cargo.

Una iniciativa conjunta con los Ayuntamientos de Badalona, Santa Coloma de Gramanet, Sant Adrián del Besòs y Montcada i Reixac, y las entidades sociales: Càritas Diocesana de Barcelona, Fundació Formació i Treball, Fundació Mambré, y el Consorci del Besòs. Cuenta con el soporte del Área Metropolitana de Barcelona y del Ayuntamiento de Barcelona.

**Aumentamos la atención a familias con niñas y niños a cargo para romper los círculos de la pobreza.**



### Llars

Viviendas compartidas en las que viven personas con autonomía para las actividades de la vida cotidiana. Son recursos de transición de los centros de inclusión a una vida autónoma.

**Disponer de una vivienda digna es la base para recuperar las riendas de la propia vida.**



### Externs

Servicio de prevención con el que aseguramos el acompañamiento social una vez que las personas han finalizado su proceso en los centros residenciales o pisos de inclusión, para evitar que vuelvan a una situación de sinhogarismo.

**Aumentamos las plazas del programa para seguir reforzando la prevención.**



### Programa d'Inclusió Bisbe Carrera

Programa para atender a las personas en situación de sin hogar de Badalona y conseguir su plena recuperación. Dispone de un centro diurno, donde se realiza soporte personal a personas que pernoctan en la calle, y 26 viviendas de inclusión.

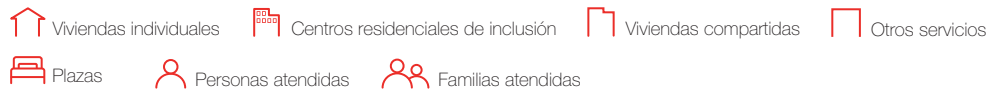
Gestionamos este programa que está promovido por la Fundació Llegat Roca i Pi, Càritas Diocesana de Barcelona y la Orden Hospitalaria San Juan de Dios.

**Disponemos de 24 nuevas viviendas para ofrecer salidas residenciales a las personas en situación de sin techo.**

### Programa Open Llars

A través de este programa compramos e instalamos mobiliario y electrodomésticos para actualizar y renovar las viviendas.

**Se han realizado actuaciones en 52 viviendas.  
Se han beneficiado 119 personas (↑33,7%).**





### HACEMOS+ GESTIÓN DEL CONOCIMIENTO

a través de diversas redes de entidades donde compartimos conocimiento y desarrollamos nuevos proyectos: Acord Ciutadà de Barcelona, aliança Hospes, comisión de la ley de protección a las personas sin hogar, Consell d'Habitatge de Barcelona, la federación ECAS (entitats catalanes d'acció social), las entidades de iglesia de Barcelona, FEANTSA (federación europea de organizaciones nacionales que trabajan con persona sin hogar), Housing First Hub, Plataforma de Entidades Cristianas con los Inmigrantes, Red Faciam, la Plataforma de Salud Mental SJD, Taula d'Entitats del Tercer Sector, Taula Sense Llar de Badalona, XAPSL (red de atención a personas sin hogar de Barcelona), Xarxa d'Habitatges d'Inclusió y Xarxa Metropolitana d'Inclusió Residencial.



### HACEMOS+ EQUIPO

**206** personas / **96** profesionales / **13** alumnos y alumnas en prácticas / **97** personas voluntarias

- > **El personal de plantilla ↑ 12,9%.**
- > **El equipo de voluntariado reanuda algunas actividades presenciales y adopta nuevas formas de acompañamiento online.**



### HACEMOS+ VÍNCULOS

Tejemos redes de solidaridad con una treintena de organizaciones para incrementar nuestro impacto social y sumar conocimiento experto especializado.

Arrels, Assis, Associació Sant Joan de Déu Catalunya, Campus Docent Sant Joan de Déu, Càritas, Congregació Maria Auxiliadora, Consorci del Besòs, DIOMCOOP, EAP Sarrià, FAD, FICAT, Formació i Treball, Fundació Ared, Fundació de recerca de Sant Joan de Déu, Generalitat de Catalunya, Hood, Hospital infantil Sant Joan de Déu, Intecserveis, Red Hospes, Rights First, Salesianas, Sant Egidi, UAB, UB y Xarxa Salut Mental de San Juan de Dios.



### HACEMOS+ COOPERACIÓN

mantenemos vínculo con nuestro centro hermano de México, San Juan Grande, de San Juan de Dios.



### HACEMOS+ SENSIBILIZACIÓN

a la ciudadanía:

- > Con el proyecto **#educaSJD** hacemos 29 intervenciones con escuelas (↑ 51,7%), 3 de las cuales son proyectos de aprendizaje y servicio. Participan 780 alumnos (↑ 123%).
- > Con la **Magic Line** participamos de una movilización ciudadana solidaria y conseguimos 20.000 € para financiar proyectos dirigidos a personas en situación de sinhogarismo, especialmente de viviendas.
- > Participamos y apoyamos las fiestas mayores de los barrios de Poble-sec, Sarrià y Sant Genís de Barcelona y otras actividades comunitarias que nos permiten acercarnos a la vecindad.



### HACEMOS+ SOLIDARIDAD

con empresas colaboradoras:

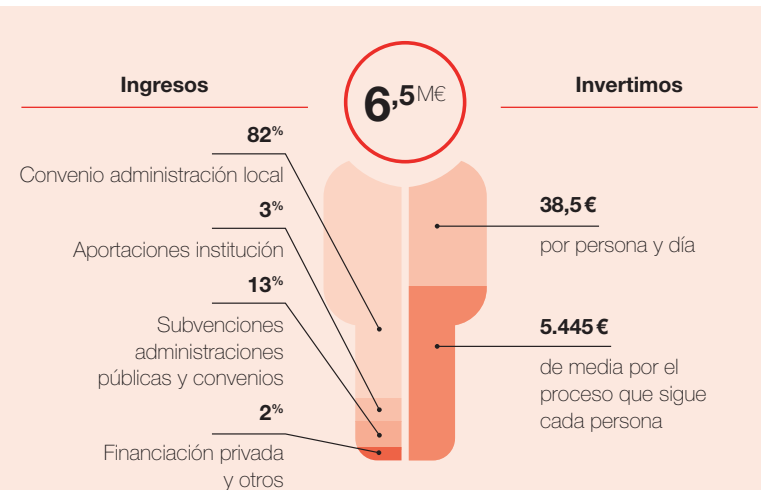
- > **Moventia y TRAM son ya aliadas de la entidad. Por quinto año consecutivo aportan 60.000€ para financiar los costes de transporte de las personas atendidas y darles nuevas oportunidades. Con su apoyo se han beneficiado ya de la colaboración más de 2.200 personas.**
- > Rotary Sarrià organiza un concierto de gospel solidario con el que recaudan 4.000 € para diversos proyectos sociales del CRI Hort de la Vila.
- > La Verema Solidària aporta cerca de 2.500 € para apoyar al proyecto Insula.
- > La compañía de teatro la Bambolina Negra dona 2.100 €, los beneficios de una de sus representaciones, al CRI Hort de la Vila.
- > La Obra Social de San Juan de Dios aporta financiación para nuestros proyectos sociales.
- > La Asociación Cívica La Nau sigue contribuyendo con donaciones en especies que permiten mejorar los servicios esenciales.



### HACEMOS+ RED

con cerca de 40 entidades de proximidad de Barcelona.

- > Especialmente en los barrios de Sarrià, Poble-sec y Sant Genís.
- > Creamos nuevos vínculos y desarrollamos nuevos espacios de relación para las personas atendidas favoreciendo sus procesos de recuperación.



- > Gestionamos **6,5 millones de euros** para atender a personas en situación de sinhogarismo.
- > **↑ 20%** los ingresos disponibles.

### Para conseguir

Promover oportunidades de desarrollo personal y social para que las personas recuperen las claves de su vida:

- > Recuperar la autonomía.
- > Disponer de una vivienda digna.
- > Tener ingresos propios.
- > Recuperar los vínculos familiares y construir una red relacional.
- > Tener estabilidad emocional, mejorar la autoestima y la motivación.
- > Disponer de un trabajo digno.
- > Acceder a tratamientos para mejorar la salud física y mental.

HACEMOS+ atención con mirada de género. Invertimos **1,2ME** en poner en marcha y consolidar proyectos dirigidos a las mujeres en situación de sinhogarismo.



Auditamos nuestras cuentas y conseguimos la recertificación con la ISO 9001:2015

# HACEMOS+

## PROYECTOS INNOVADORES

### Consulta Odontológica Solidaria

El servicio de odontología para atender a personas adultas y niños y niñas en situación de vulnerabilidad crece en tan sólo un año. Ampliamos los días de atención a 4 días/semana.

Se han atendido a:

- > **305** hombres
- > **133** mujeres
- > **60** niñas
- > **70** niños

Se han realizado:

- > **130** higienes en adultos
- > **512** tratamientos en adultos
- > **247** tratamientos infantiles

Proyecto coimpulsado con el Hospital Sant Joan de Déu y concertado con el Ayuntamiento de Barcelona.

**Los tratamientos odontológicos impactan directamente en la salud de las personas y su autoestima.**

### SJD Social Innova

Continuamos **apostando por la innovación social** con este proyecto de la Orden Hospitalaria San Juan de Dios, impulsado por SJD Fundació de Recerca y con financiación europea, para dar una respuesta más eficaz a las nuevas necesidades.

### Hood Project

Continuamos con la participación como partners operativos en el proyecto Homeless Open Dialogue (HOOD), con el que durante el 2021 hemos creado una **metodología europea en el acompañamiento laboral** a personas en situación de sin hogar.

Realizamos una prueba piloto con dos personas atendidas en el CRI Creu dels Molers y las viviendas del Programa de Inclusión Bisbe Carrera, y formamos nuevos profesionales con la nueva metodología de trabajo. Durante el 2022 la metodología comienza a aplicarse al resto de proyectos.

HOOD está liderado por Oficio Pio y pertenece al programa europeo Erasmus+.

### Som Salut Mental 360

Seguimos participando en el impulso de la plataforma digital **Som Salut Mental 360**, junto con el Parc Sanitari Sant Joan de Déu, el Hospital Sant Joan de Déu Terres de Lleida y Solidaridad San Juan de Dios, para informar y formar sobre salud mental.

[www.som360.org](http://www.som360.org)

### Rights First

Participamos como partners en este proyecto de atención integral a personas en situación de sin hogar liderado por el consorcio Brussels Help en el marco del programa europeo 2022-2024.

Realizamos un **proceso de mentoring** a partir de nuestra experiencia en el programa Insula. En 2022 realizaremos trainings en Barcelona y Bruselas.

### Hort de la Vila 2.0

Seguimos avanzando en el proyecto de transformación de un centro residencial para personas en situación de sin hogar, con largas trayectorias de exclusión social y con dificultades para el mantenimiento de una vivienda, en un espacio en el que se fomente la autonomía y aumenten los espacios privados, al tiempo que se potencia la vida en comunidad. Actualmente desarrollamos el proyecto arquitectónico y **seguimos tejiendo alianzas**.

Partners: Ayuntamiento de Barcelona, Departamento de Derechos Sociales de la Generalitat de Catalunya, Universitat de Barcelona, EAP Sarrià Vallvidrera les Planes, alianza Hospes, Feantsa, Fundación Formació i Treball, SJD Fundació de Investigación y SJD Xarxa de Salut Mental.

### Ley sinhogarismo

En 2021 hemos impulsado, junto a otras entidades y universidades, una propuesta de texto legal de medidas transitorias y urgentes para hacer frente y erradicar el sinhogarismo en Cataluña. La propuesta, pionera en el contexto legislativo europeo, ya ha entrado a trámite en el Parlament de Catalunya.

**Se prevé que se beneficien de la ley 18.000 personas en 5 años.**

Instituciones impulsoras: Universitat Autònoma de Barcelona, Universitat de Barcelona, centro de acogida Assís, Arrels Fundació, Càritas Catalunya, la Comunidad de Sant'Egidio y Sant Joan de Déu Serveis Socials.

## 2021

2021 ha sido un año marcado por el refuerzo de las alianzas estratégicas en programas de innovación, en el crecimiento en proyectos de vivienda en Badalona y, en general, en los municipios del Besós y en programas europeos.

## 2022

seguimos alerta a colectivos especialmente vulnerables como son las personas jóvenes, la gente mayor, las mujeres con niños y niñas a cargo o las personas con problemáticas de salud mental:

- > Iniciamos colaboración con la **Fundación Bosch Aymerich** para la atención de personas mayores en situación de sinhogarismo mediante proyectos de vivienda. La Fundación contribuye en la financiación de ayudas al alquiler y suministros y adecuación de nuevas viviendas.
- > Facilitamos vivienda y acompañamiento social a 40 personas de Ucrania que han solicitado protección internacional a raíz del conflicto bélico, junto con la congregación religiosa Hijas de San José.
- > A través de la Red Faciam, ponemos en marcha un programa piloto para la desinstitucionalización de jóvenes de 18 a 29 años en situación de sinhogarismo, financiado con fondos Next Generation del Ministerio de Derechos Sociales, junto con 8 organizaciones más.

## SJD

Sant Joan de Déu  
Serveis Socials · Barcelona



C. Creu dels Molers, 21-23. 08004 Barcelona  
Tel. 933 012 793 / [serveissocialsbarcelona@sjd.es](mailto:serveissocialsbarcelona@sjd.es)

Fotografía portada: MEGAFON  
Fotografía interior: Cristina Lozan

Colaboran

